

Miljøstatus Vikja, Vik i Sogn

Sist oppdatert mars 2010



Foto: Statkraft



Lakseførende strekning:

Før regulering 6 km, etter i underkant av 2 km

Kraftverk: Målset, Refsdal og Hove

Samla produksjon: 818 GWh, tilsvarer strømforbruket til ca 41 000 husstandar

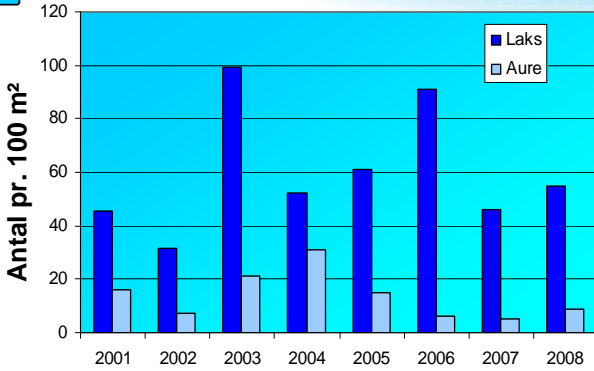
Regulering starta: 1958

Magasiner: Muravatn, Kvilesteinsvatn, Målsetvatn, Skjellingavatn, Årebotvatn, Feiosdalsvatn, Heimste Brevatn, Midtvatn og Yste Brevatn

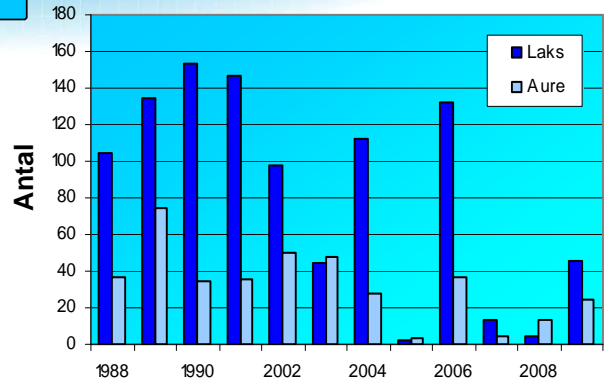
Vikja, ei kanalisert elv med tersklar



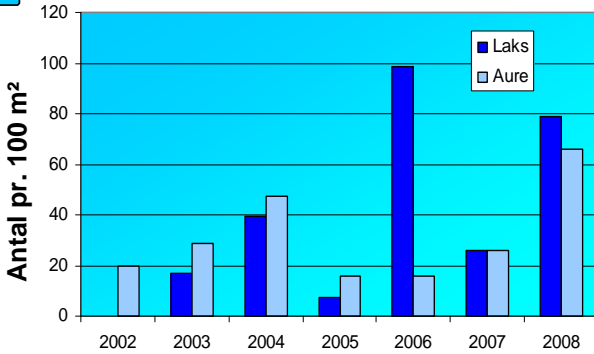
Tettleik av ungfisk eldre enn årsungar på lakseførende strekning



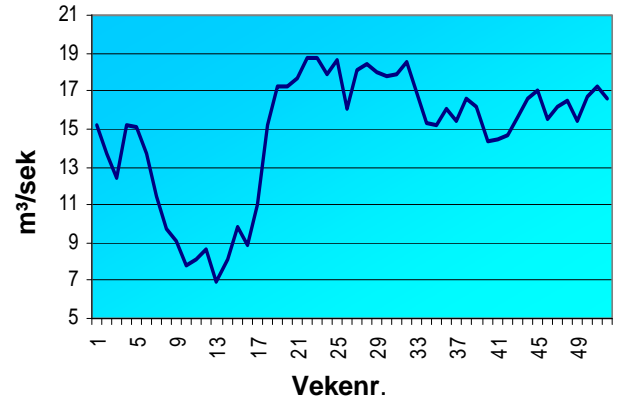
Gyteteljing



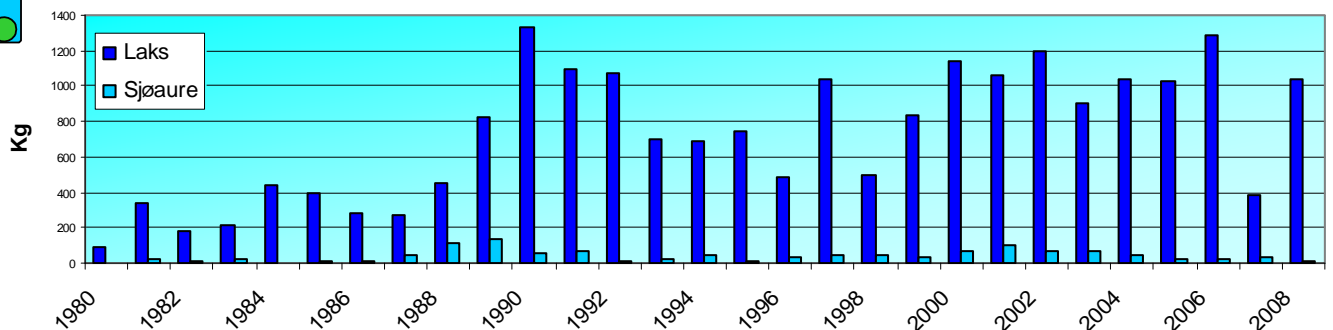
Tettleik av ungfisk eldre enn årsungar overfor lakseførende strekning



Vassføring Hove kraftverk - vekesmiddel 2004–09, Midlare vassføring overfor utløp kraftstasjon: 1,08 m³/s



Fangst av laks og sjøaure



Data er samla inn frå NVE, Statistisk sentralbyrå, Fylkesmannen og Statkraft.

Vurderingane vist som "trafikkiljos" er utført av Statkraft Energi AS. Tydinga av dei ulike trafikkiljos er som følger:



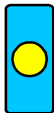
God og stabil status



Middels god og/eller variabel status



Dårleg og ustabil status



Viktige forhold i vassdraget:

- utbygginga gjennomført frå 1954-67
- lakseførande strekninga redusert frå ca 6 km til i underkant av 2 km
- påvist Gyrodactylus salaris i 1981, rotenonbehandla 1981-82, parasitten er sidan ikkje påvist
- i 2002 kåra til Noregs beste lakseelv med 1 kilo laks pr.meter elv
- i 2003 klassifisert som nasjonalt laksevassdrag
- til tider mykje oppdrettsfisk
- Statkraft har innført ein sjølvpålagt restriksjon på manøvreringa av Hove kraftverk for at regulering og stans ikkje skal føre til stranding av ungfisk, utfører og eit sjølvpålagt slepp av vatn
- utsetjingspålegg på 12000 laks -og 4000 sjøauresmolt er utført med stadeigen stamme av laks frå -92 og av sjøaure frå -94. Utsetjingane vart midlertidig stansa i 2006 og erstatta med planting av 90- 100 000 rogn av stedeigen stamme av laks
- frå Hove kraftverk kjem det mykje kaldt vatn, og fisk som er klekt ovanfor har på grunn av høgare vassstemperatur ein betre vekst enn fisk som er klekt nedanfor. Etter fyrste sumaren var årsungane 6 cm ovanfor og 4,1 cm nedanfor. Ungfiskens storleik er avgjerande for overleving og resultatata viser at rognplanting fungerer godt.
- Bunndyrundersøkingar skal gjennomførast frå 2010-2014 for å kartlegge og overvake vasskvaliteten på rognplantingsstrekninga. Ei smoltfelle er bygd i 2010 rett oppstraums vandringshindret. Denne vil gje eit betre estimat på produksjonen av smolt som eit resultat av rognplanting.
- Det skal og vurderast om ein skal gjere ytterlegare habitattiltak på rognplantingsstrekninga.



Foto: Statkraft

Smoltfella i Vikja

Statkrafts vurdering:

Vikja har ein god bestand av laks og sjøaure, men ei noko redusert ungfiskproduksjon. Eit innslag av oppdrettslaks mellom 24 % og 48 % mellom 2003-2008 er altfor høgt og utgjer ein trussel for villfiskbestanden. Resultata av rognplanting syner at utlegging av rogn er eit godt alternativ til utsetjing av fisk og Statkraft meiner dette er ei framtidsretta og fullgod erstatning for smoltutsetjing.

Relevant litteratur:

1. Gytebestandar av laks og sjøaure. En sammenstilling av registreringar frå 10 vassdrag i Sogn og Fjordane. Direktoratet for naturforvaltning.
2. Ungfiskregistreringer i 10 regulerte elver i Sogn og Fjordane 2001. Fylkesmannen i Sogn og Fjordane.
3. Utlegging av rogn som alternativ kultiveringsmetode i Vikja og Dalselva. -resultater fra undersøkelser i perioden 2002-2008 LFI, Unifob-Miljøforsknings rapport 153
4. Kalkingsplan for Vik kommune, 1997, Rådgivende biologer rapport nr 349

Habitatforbedrande tiltak.

Vikja har vore ei "flomelv" og er difor kanalisert. Dette har gjeve ei elv med sterk straum og få naturlige kulpar. For å bøta på dette er det i nedre del av elva bygd 12 tersklar som senker farta på elva og dannar nokre kunstige kulpar. Ved utviding og opprusting av utløpskanalen frå Hove kraftverk i 2009 ble det gjort tiltak for å betre forholda for gyting og ungfisk. Dette er det beste gyteområdet i elva.



Foto: LFI Uni Miljø

Rognplanting i Vikja

Rognplanting

Rognplanting vert gjort oppstrøms lakseførande strekning. Rognplantinga vert nøye fylgd opp av fiskebiologiske undersøkingar.

År	Totalt antal rogn lagt ut	Middelt eggoverleving (%)
2003	60 000	96,6
2004	34 000	97,4
2005	115 000	95,4
2006	97 500	98,8
2007	171 500	99,3
2008	90 000	99,8
2009	95 500	
Sum	663 500	

"Miljøstatus for regulerte vassdrag" utarbeidast for å gje forvaltninga, kommunane, grunneigar og publikum ein oppdatert status for miljøforhold i vassdraga, med spesiell vekt på fisk.