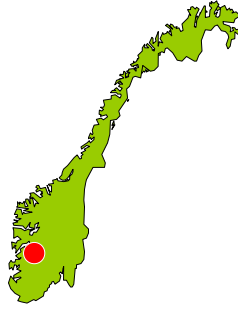


# Miljøstatus Bondhuselva

Sist oppdatert september 2005



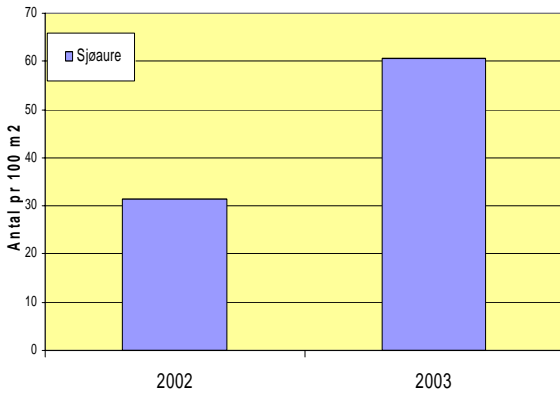
Parti frå osen



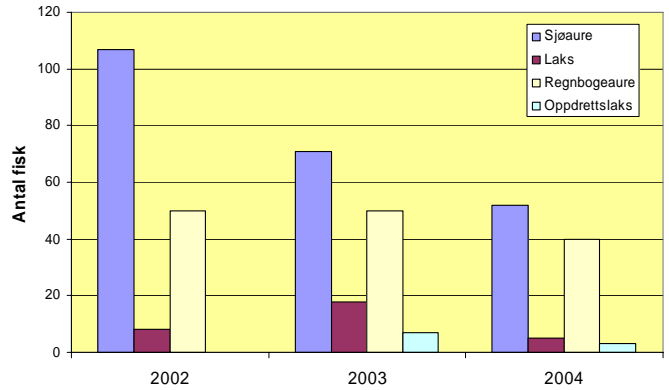
Lakseførande strekning: 2,5 km  
 Midlare vassføring: 4,25 m<sup>3</sup>/s  
 Kraftverk: Mauranger  
 Samla produksjon: 180 GWh, tilsvarer stramproduksjonen til ca 9000 husstandar  
 Regulering starta: 1974  
 Magasiner: Regulerte "felt" er overført til Bondhusoverføringa som har utløp i Mysevatn.  
 Plass i vassdirektivet: Ikkje bestemt



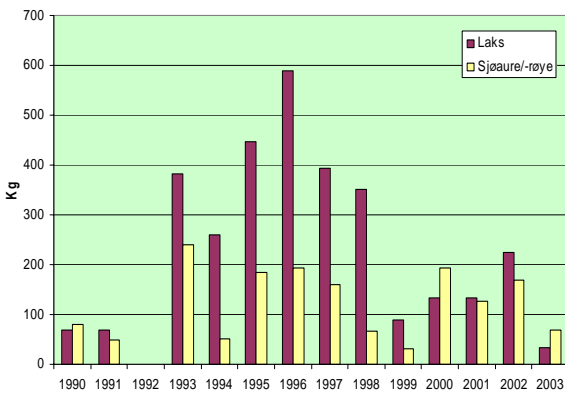
## Tettleik av ungfisk eldre enn årsungar



## Gytefiskteljing

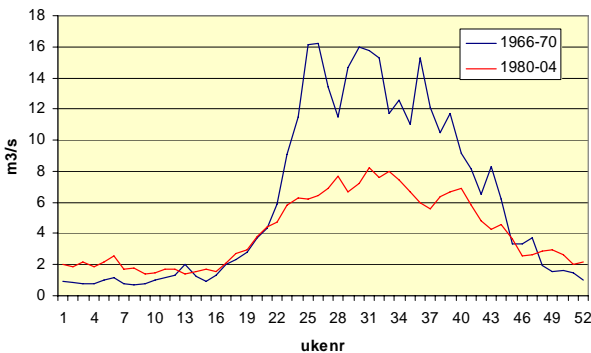


## Fangst av laks og sjøaure

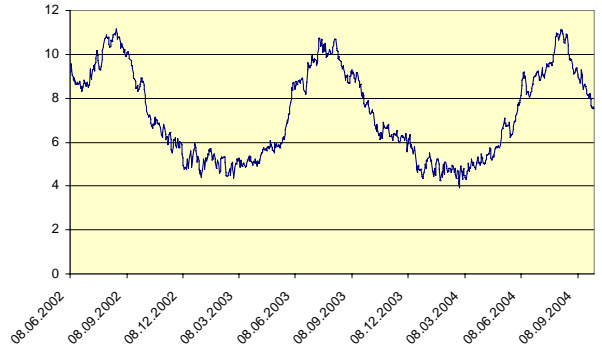


Parti frå Bondhuselva

## Midlare vassføring



## Vasstemperatur 2002-04



Data er samla inn frå NVE, Statistisk sentralbyrå, Fylkesmannen i Sogn og Fjordane, Statkraft Energi AS og relevant litteratur. Vurderingane vist som "trafikklys" er utført av Statkraft Energi AS. Tydinga av dei ulike trafikklusa er som følger:



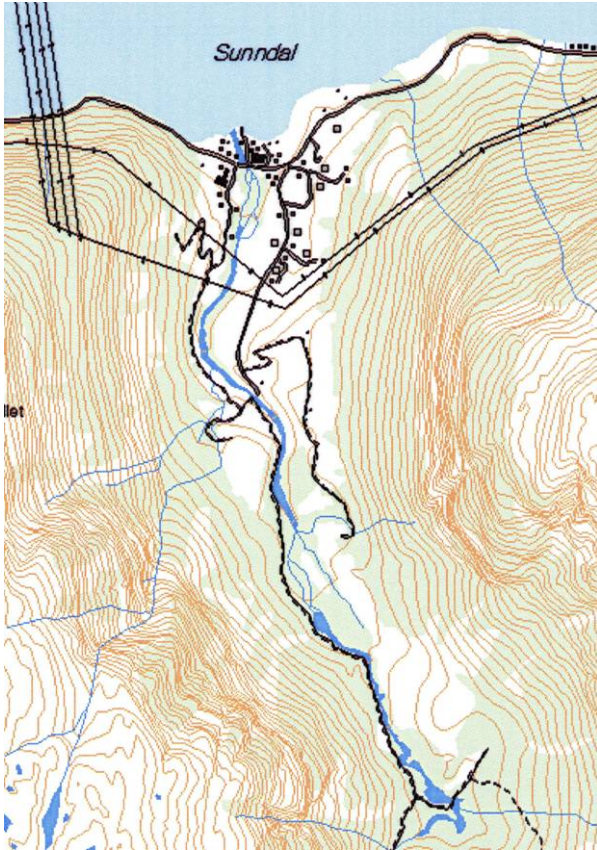
God og stabil status



Middels god og/eller variabel status



Dårlig og ustabil status



## Andre forhold i vassdraget

Det er fleire elvar som renn ut i Bondhuselva, og ikkje alle er regulerte. Bondhuselva er difor ikkje så påverka av regulering og har ein brukbar sumravassføring. Denne elva er og spesiell ved at elva ein plass renn gjennom ei ur, og ved lav vassføring ser det ut som elva forsvinn i grunnen. Elva har og eit stort tilsig av grunnvatn og har god vassføring også vinterdagen. I elva stod det ei årgangskvern som var i bruk heile året, og folk kom langvegs frå for å male på kverna. Det var sjeldan at slike kverner kunne vera i drift heile året på grunn av lav vintervassføring, men i Bondhuselva kunne den altså det. Kverna var i drift til ca 1940.

## Viktige forhold i vassdraget:

- Lokalt kraftverk i drift til utpå 50 talet
- Regulering gjennomført 1973 – 1979
- Gjennomført fiskeutsettingar 1976 – 2003
- Førebels stans i utsettingspålegg frå 2004
- Kommersielt smoltanlegg med inntaksvatn frå elva med konsesjon på 2 millionar smolt 1986 - 2005
- Omfattande fiskeoppdrett og problem med røming og lakselus i Hardangerfjorden (1990-2005)



Gamalt kvernhus

## Statkrafts vurdering:

Bondhuselva har ein ikkje sjølvproduserande bestand av laks og ein redusert bestand av vaksen sjøaure ( kategori 4b i Direktoratet for naturforvaltning sin vurdering). Elva har og ein bestand av regnbogeaure. Elva er ikkje så kraftig påverka av regulering og har ein god sumravassføring. Det føregår ein del fiske i elva og enkelte år blir det tatt forholdsvis bra med fisk på elva.

## Relevant litteratur:

1. Fiskeundersøkelser i regulerte innsjøer og vassdrag i Hordaland, juli 2002 – april 2003 – Fylkesmannen i Hordaland, Miljøvernavdelinga.
2. Fiskeundersøkelser i regulerte innsjøer og vassdrag i Hordaland, 2003 – Fylkesmannen i Hordaland, Miljøvernavdelinga.
3. Fiskeundersøkelser i regulerte innsjøer og vassdrag i Hordaland, 2004 – Fylkesmannen i Hordaland, Miljøvernavdelinga.

"Miljøstatus for regulerte vassdrag" utarbeides for å gje forvaltninga, kommunane, grunneigare og publikum ein oppdatert status for miljøforhold i vassdraga, med spesiell vekt på fisk.